

Ünite

7

Geometri
Tablo ve Grafik

**Hangi
KPSS?**

TABLO YORUMU

Tablo yorumunda değerler belirlendikten sonra genellikle oran ve orantı, yüzde hesaplama ve merkez açı hesaplama ile ilgili sorular olacaktır. Verilen tablolarda yatay ve dikey bilgilerin kesişme noktası bulunması istenen değerlerdir.

Tablolar genellikle aşağıdaki gibi hazırlanır.

	Temel Satır
TEMEL SÜTUN	Değerler (Sonuçlar)

Temel satır ve temel sütunda belirlenecek değişkenler bulunur.

ÖRNEK →

Ürün \ Yıllar	2019	2020	2021
Fındık	120	150	180
Tütün	120	80	160
Çay	400	300	200

Tabloda 2019, 2020 ve 2021 yıllarında bir bölgede üretilen fındık, tütün ve çay gibi ürünlerin yıllara göre üretim miktarları ton cinsinden verilmiştir.

Tabloya göre;

1. "2021 yılında çay üretimi kaç tondur?"

sorusunun cevabı bulunurken temel satırda 2021 yılı ile temel sütunda çay ürününün kesişme noktasına bakılır.

Yıllar			2021
Ürün			
Çay			200

2. "Üç yılda toplam fındık üretim miktarı kaç tondur?"

sorusunun cevabı bulunurken temel sütunda bulunan fındık ürününün satırındaki sayıların toplamına bakılır.

Yıllar	2019	2020	2021
Ürün			
Fındık	120	150	180

(3) “2020 yılında üç ürünün toplam üretim miktarı kaç tondur?” sorusunun cevabı bulunurken temel satırda bulunan 2020 yılının sütunundaki sayıların toplamına bakılır.

Yıllar	2020
Fındık	150
Tütün	80
Çay	300

(4) “Üç yılda tütün üretimi ortalaması kaç tondur?” sorusunun cevabı bulunurken temel sütunda bulunan tütün ürününün satırındaki sayıların aritmetik ortalamasına bakılır.

Yıllar	2019	2020	2021
Tütün	120	80	150

(5) “Çay üretiminin 2019 yılı toplam üretimi içindeki payı yüzde kaçtır?” sorusunun cevabı bulunurken temel satırda 2019 yılının sütunu toplanıp çay üretiminin yüzde oranına bakılır.

Yıllar	2019
Fındık	120
Tütün	120
Çay	400

(6) “Üç yılda toplam çay üretimi daire grafiği ile gösterildiğinde 2020 yılına ait merkez açı kaç derecedir?” sorusunun cevabı bulunurken temel sütunda bulunan çay ürününün satırı toplanıp 2020 yılındaki üretim miktarına bakılır.

Yıllar	2019	2020	2021
Çay	400	300	200

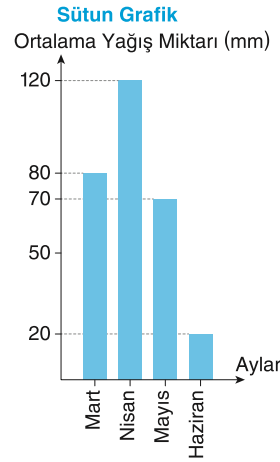
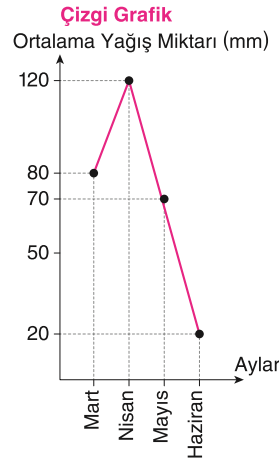
GRAFİK YORUMU

ÇİZGİ VE SÜTUN GRAFİK

Bu grafik türünde temel eksenlerdeki verilerin yatay veya dikey olarak gösterilen üst noktalarına bakılarak değerleri belirlenir. Bu üst noktalar çizgilerle birleştirilirse çizgi grafik, sütunlarla gösterilirse sütun grafik oluşur.

ÖRNEK Ankara'da yılın belli aylarındaki ortalama yağış miktarları ile ilgili bir tabloya bağlı olan çizgi ve sütun grafik çizilirse

Aylar	Ortalama Yağış Miktarı (mm)
Mart	80
Nisan	120
Mayıs	70
Haziran	20



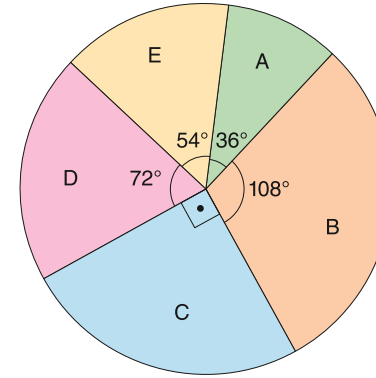
DAİRE GRAFİK

Daire grafikte sayılar açılarla oranlanarak istenen değerler elde edilir. Daire grafiğin tamamı 360° yi ifade eder.

Örneğin beş şıklı bir soruya 100 kişinin verdiği cevapların dağılımının tablodan daire grafiğe dönüşümü yapılırken,

Şıklar	A	B	C	D	E
Kişi Sayısı	10	30	25	20	15

Tüm açılar daire grafiğine aktarıldığında,



elde edilir.

Hangi ÖRNEK



Aşağıdaki tabloda bir mağazada satılan beş farklı ürünün alış ve satış fiyatları verilmiştir.

	Alış (TL)	Satış (TL)
A	180	225
B	400	600
C	240	300
D	60	96
E	120	144

1. Hangi ürünün satışında kar oranı en yüksektir?
A) A B) B C) C D) D E) E
2. Hangi iki ürünün satışından aynı oranda kar elde edilmektedir?
A) A ile B B) A ile C C) B ile C
D) B ile E E) C ile D
3. 10 adet C ürününün satışından elde edilen kar ile kaç adet E ürünü alınabilir?
A) 2 B) 3 C) 4 D) 5 E) 6

Hangi ÖRNEK



Netler \ Dersler	0-9	10-14	15-20	21-25	26-30
Türkçe	3	7	10	12	8
Matematik	8	4	12	14	2
Tarih	6	8	16	6	4
Coğrafya	6	2	16	14	2
Vatandaşlık	5	12	12	10	1

Yukarıdaki tablo 40 kişilik bir sınıfta yapılan bir deneme sınavında Türkçe, Matematik, Tarih, Coğrafya ve Vatandaşlık testlerinden öğrencilerin yaptıkları net sayılarının dağılımını göstermektedir. Her testte 30 soru vardır. 15 net ve üzeri yapan öğrenciler başarılı sayılmaktadır.

1. Başarılı öğrenci sayısının en çok olduğu test hangi derse aittir?
A) Türkçe B) Matematik C) Tarih
D) Coğrafya E) Vatandaşlık
2. Başarılı öğrenci sayısının en az olduğu test hangi derse aittir?
A) Türkçe B) Matematik C) Tarih
D) Coğrafya E) Vatandaşlık
3. Matematik testinde yapılan netlerin öğrenci sayısına göre dağılımı daire grafiğiyle gösterildiğinde 26-30 net arasında yapan öğrencileri gösteren dilimin merkez açısı kaç derecedir?
A) 6 B) 9 C) 12 D) 15 E) 18

Hangi ÖRNEK



Semt	Sefer Sıklığı	Bir Seferde Taşınan Ortalama Yolcu Sayısı
A	Her saat başı	125
B	30 dakikada bir	40
C	20 dakikada bir	25
D	15 dakikada bir	20
E	10 dakikada bir	15

Yukarıdaki tabloda ilk seferlerine 07.00 da başlayan belediye otobüslerinin A, B, C, D ve E semtlerine yaptıkları seferlerin sıklığı ve bir seferde taşıdıkları ortalama yolcu sayıları verilmiştir.

1. Hangi iki semte bir saatte taşınan yolcu sayıları eşittir?

- A) A ile E B) A ile C C) B ile D
D) B ile E E) C ile E

2. 08.30 da sefer yapan otobüslerin semtlere taşıdıkları toplam yolcu sayısı kaçtır?

- A)160 B) 120 C)100 D) 80 E) 75

3. Bir saatte semtlere taşınan toplam yolcu sayısı bir daire grafiği ile gösterildiğinde A semtine taşınan yolcuları gösteren dilimin merkez açısı kaç derece olur?

- A) 100 B)120 C)135 D)150 E)180

Hangi ÖRNEK



	2020				
	A	B	C	D	E
İhracat Miktarı (ton)	200	300	100	400	500
	2021				
	A	B	C	D	E
İhracattaki Değişim Oranı (%)	+40	-60	+200	+150	-40

Aşağıdaki tabloların birincisinde bir ülkedeki A, B, C, D ve E ürünlerinin 2020 yılındaki ihracat miktarları, ikincisinde ise bu ürünlerin 2021 yılındaki ihracat miktarının 2020 yılına göre, artış (+) ve azalış (-) oranları yüzde olarak verilmiştir.

1. Hangi ürünün 2021 yılındaki ihracat miktarı en düşüktür?

- A) A B) B C) C D) D E) E

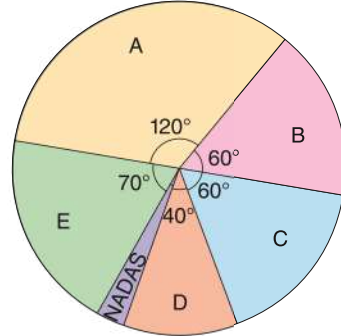
2. 2021 yılında ihracat miktarları eşit olan iki ürün aşağıdakilerden hangisidir?

- A) A ile B B) A ile C C) A ile E
D) B ile C E) C ile E

3. 2021 yılında hangi ürünün yapılan ihracat içindeki payı %14 tür?

- A) A B) B C) C D) D E) E

Hangi ÖRNEK



Yukarıdaki daire grafikte 720 hektarlık arazide nadasa bırakılan ve beş farklı ürün ekilen toprakların ekim alanlarının dağılımı verilmiştir.

Ürün	Bir Hektardan Alınan Ürün Miktarı (ton)
A	4
B	3
C	1,5
D	2,5
E	2

Tabloda her üründen bir hektarda alınan ürün miktarı ton cinsinden gösterilmiştir.

1. Nadasa bırakılan arazi kaç hektardır?

- A) 15 B) 20 C) 24 D) 30 E) 36

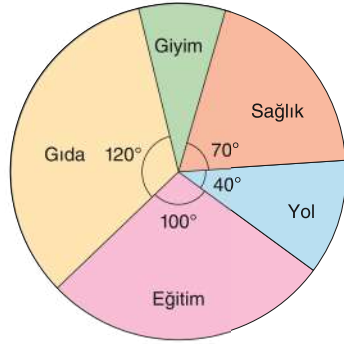
2. Nadasa bırakılan arazinin yarısına E ürünü ekilirse, E ürününün toplam ürün miktarının içindeki payı yüzde kaç olur?

- A) 25 B) 24 C) 20 D) 18 E) 15

3. Bilgilere göre aşağıdakilerden hangisi yanlıştır?

- A) Üretilen toplam B ürünü miktarı, C ürününün 2 katıdır.
 B) Üretilen toplam D ürünü miktarı, E ürününün miktarından 80 ton azdır.
 C) Üretilen toplam A ürünü miktarı, D ve E ürünlerinin toplam miktarının 2 katıdır.
 D) Üretilen toplam A ürünü miktarı, diğer dört ürünün toplam miktarından fazladır.
 E) Üretilen B ürünü miktarı, C ve D ürünlerinin toplam miktarından azdır

Hangi ÖRNEK



Şekildeki daire grafiği bir ailenin bir aylık giderlerini göstermektedir. Ailenin aylık giyim gideri 300 ₺ dir.

1. Ailenin aylık toplam gideri kaç ₺ dir?

- A) 2400 B) 2500 C) 3000
D) 3600 E) 4000

2. Bu ailenin aylık eğitim gideri ile aylık yol gideri arasındaki fark kaç ₺ dir?

- A) 750 B) 600 C) 500 D) 400 E) 300

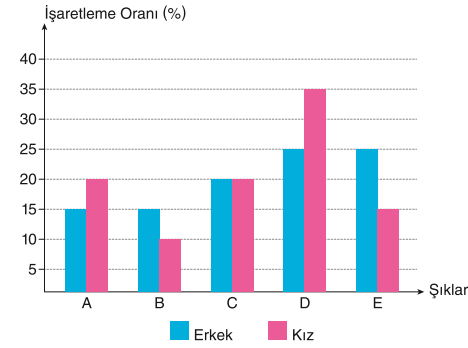
3. Ailenin aylık gıda gideri, sağlık ve yol giderleri arasındaki farkın kaç katına eşittir?

- A) 2 B) 2,5 C) 3 D) 3,5 E) 4

356

Hangi ÖRNEK

Aşağıdaki grafikte 640 öğrencisi bulunan bir okulda erkek ve kız öğrencilere sorulan beş seçenekli bir soruya verilen cevaplara göre dağılımı hemcinsleri arasında gösterilmiştir.



Bu soruya verilen cevaplara göre C seçeneğini işaretleyen kız ve erkek öğrencilerin oranı eşit olduğu halde bu seçeneği işaretleyen erkek öğrenci sayısı kız öğrenci sayısından 32 fazladır.

1. E seçeneğini işaretleyen kız öğrencilerin sayısı kaçtır?

- A) 24 B) 30 C) 32 D) 36 E) 40

2. D seçeneğini işaretleyen kız öğrencilerin sayısı, D seçeneğini işaretleyen erkek öğrencilerin sayısından kaç kişi eksiktir?

- A) 8 B) 12 C) 16 D) 20 E) 24

3. Bu bilgilere göre,

- I. C seçeneğini işaretleyen erkek öğrenci sayısı, D seçeneğini işaretleyen kız öğrenci sayısından fazladır.
II. A seçeneğini işaretleyen öğrenci sayısı en azdır.
III. A seçeneğini işaretleyen erkek öğrenci sayısı kız öğrenci sayısından 12 fazladır.

İfadelerinden hangileri doğrudur?

- A) Yalnız I B) Yalnız II C) Yalnız III

D) I ve II

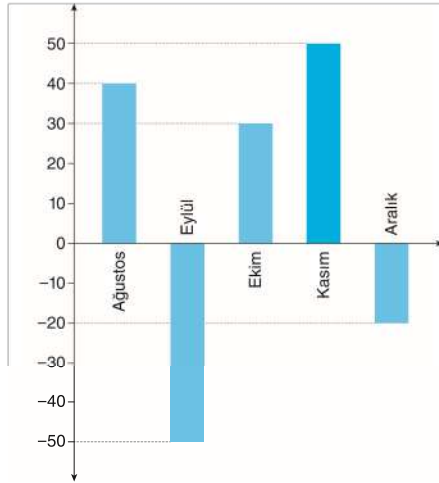
E) I ve III



Hangi ÖRNEK



Aşağıdaki grafik, birim miktardaki bir malın satışından bir yılın son beş ayında maliyet fiyatı üzerinden elde edilen kar ya da zarar miktarlarını yüzde olarak göstermektedir.



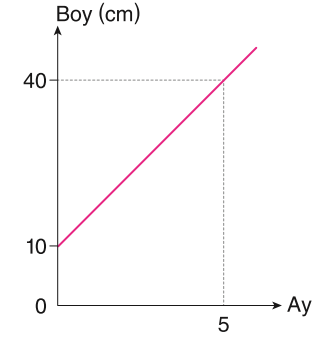
Grafikteki pozitif değerler karı, negatif değerler zararı göstermektedir. Bu malın beş ay boyunca maliyet fiyatı değişmemektedir. Malın satış fiyatı ay içinde sabit kalmaktadır. Maldan her ay farklı adetlerde satılmış olabilir. Malın Ağustos ayı için-deki satış fiyatı 420 TL dir.

- 1. Bu malın Aralık ayındaki satış fiyatı kaç TL dir?**
A) 200 B) 220 C) 240 D) 250 E) 260
- 2. Ağustos ayında 15 birim malın satışından elde edilen kar Eylül ayında kaç birim malın satışından elde edilen zarara eşittir?**
A) 10 B) 12 C) 15 D) 18 E) 20
- 3. Bu malın bu beş ay sonunda ortalama satış fiyatı kaç TL dir?**
A) 330 B) 340 C) 350 D) 360 E) 370

Hangi ÖRNEK

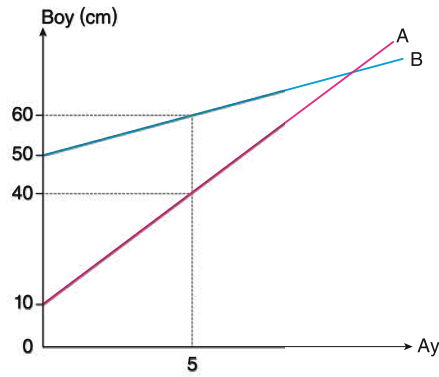


Aşağıdaki grafikte bir bitkinin dikildikten sonra aylara göre boyunun değişimi gösterilmiştir.



- 1. Bitkinin aylık uzama miktarı kaç cm dir?**
A) 4 B) 5 C) 6 D) 8 E) 10
- 2. Bitkinin dikildikten bir yıl sonra boyu kaç cm dir?**
A) 72 B) 74 C) 78 D) 80 E) 82

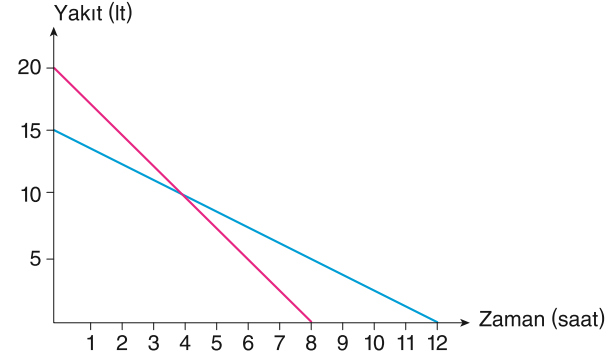
Hangi ÖRNEK



Yukarıdaki grafikte aynı anda dikilen A ve B bitkilerinin boylarının aylara göre değişimi gösterilmiştir.

- 1. A bitkisinin aylık uzama miktarı, B bitkisinin aylık uzama miktarının kaç katıdır?**
A) 3 B) 2,5 C) 2 D) 1,5 E) 1
- 2. Bitkilerin boyu dikildikten kaçınıcı ayda eşitlenir?**
A) 8 B) 10 C) 12 D) 14 E) 15
- 3. Dikildikten 2 yıl sonra bitkilerin boyları arasındaki fark kaç cm dir?**
A) 42 B) 48 C) 50 D) 54 E) 56
- 4. Dikildikten 2 yıl sonra bitkilerin boyları arasındaki fark kaç cm dir?**
A) 42 B) 48 C) 50 D) 54 E) 56
- 5. Dikildikten 2 yıl sonra bitkilerin boyları arasındaki fark kaç cm dir?**
A) 42 B) 48 C) 50 D) 54 E) 56

Hangi ÖRNEK



Yukarıdaki grafik A ve B araçlarının depolarının yakıt miktarının zamana göre değişimini göstermektedir.

- 1. A aracının 3 saatte tükettiği yakıtı B aracı kaç saatte tüketir?**
A) 4 B) 5 C) 6 D) 7 E) 8
- 2. Harekete başladıktan kaç saat sonra iki aracın depolarında kalan yakıt miktarı eşit olur?**
A) 4 B) 4,5 C) 5 D) 5,5 E) 6